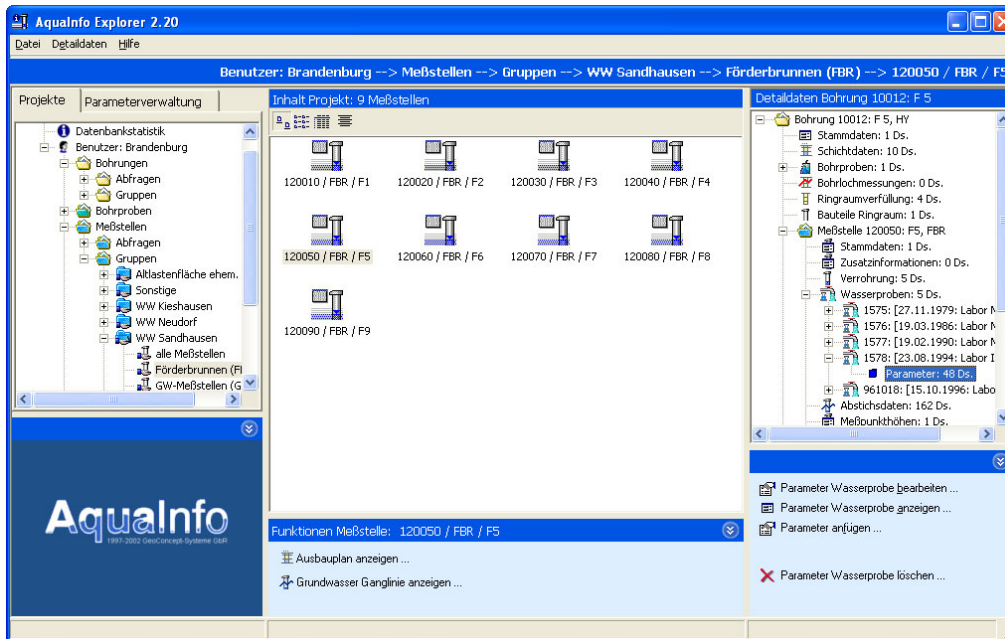


Grundwasser-Management mit AqualInfo



Im AqualInfo-Explorer gelangen Sie mit nur wenigen Mausklicks an die archivierten Informationen von Bohrungen, Meßstellen und Proben.

Das Basismodul von AqualInfo ist in drei Fenster unterteilt. Das linke Fenster enthält die Gruppenverwaltung für Bohrungen, Meßstellen und Proben. Im mittleren Fenster werden die in einer Gruppe enthaltenen Objekte (Bohrungen, Meßstellen oder Proben) angezeigt und im rechten Fenster die Informationen des ausgewählten Objekts. Die Darstellung der Detailinformationen eines Objekts erfolgt in einer übersichtlichen Baumstruktur.

AqualInfo - Unsere Komplettlösung für die Wasserwirtschaft

AqualInfo kann individuell und modular aus den Modulen Pegel, Wasserchemie, Geologie, Bohrproben und Logger zusammengestellt werden. Das Basismodul, der **AqualInfo Explorer**, ist immer Bestandteil des Systems. Dasselbe gilt für das Kartenprogramm **AqualInfo Map**, das seit der Version 10.0 auch mit GIS-Funktionen ausgestattet ist.

Redundanzfreie Datenhaltung

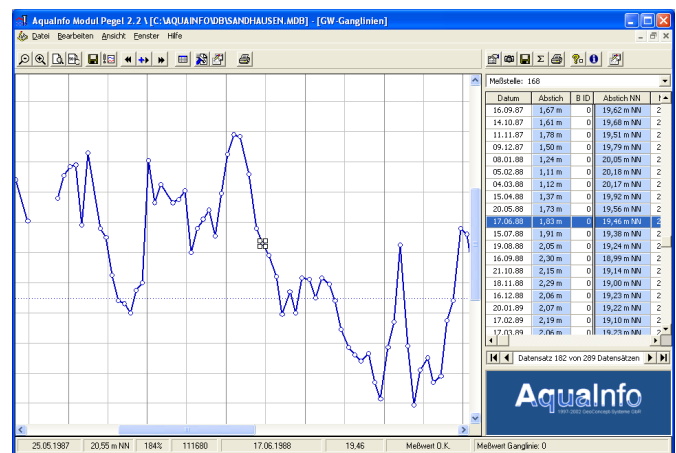
Von der geologischen Schichtbeschreibung einer Bohrung über die Ausbau- und Verrohrungsdaten einer Grundwassermeßstelle bzw. eines Förderbrunnens bis hin zu Grundwasserabstichs- und Grundwasserchemiedaten werden alle Informationen in einer konsistenten und redundanzfreien Datenbank gehalten.

AqualInfo - Entscheidungshilfe für die wasserwirtschaftliche Planung

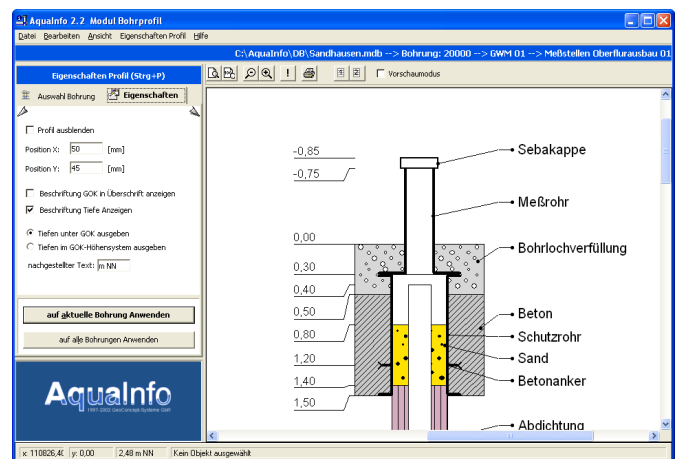
Die Naturressource Wasser wird zunehmend kostbarer und so stellt die Sicherung der Trinkwasserqualität immer größere Anforderungen an die Archivierung, Verwaltung, Aufbereitung und Auswertung großer Datenmengen.

Nur wenn Sie frühzeitig Trends erkennen, können Sie auf diese auch reagieren. Mit AqualInfo bieten wir Ihnen ein leistungsfähiges und einfach zu bedienendes Werkzeug, um aus Ihren Daten Entscheidungsgrundlagen für die wasserwirtschaftliche Planung zu machen.

AqualInfo wird bereits in über 300 Institutionen der Wasserwirtschaft erfolgreich eingesetzt.



Modul Pegel: Das Modul Pegel ermöglicht die Verwaltung und Auswertung von Grundwasser-Abstichsdaten.



Modul Geologie: Dieses Modul ermöglicht die Darstellung und Verwaltung von geologischen Schicht- und Ausbaudaten.

AqualInfo Basismodul Explorer

Im **AqualInfo-Explorer** laufen alle Informationen zentral in einer Anwendung zusammen. Unabhängig von der Zusammenstellung Ihres AqualInfo-Systems, ist der Explorer als Basismodul immer Bestandteil des Programmpakets. Der Explorer bietet den Zugriff auf alle Daten eines Objekts.

AqualInfo Wasserchemie

Das **Modul Wasserchemie** ermöglicht die Erfassung und Auswertung von Grundwasser-Beschaffenheitsdaten.

- ☑ Benutzerdefinierte Erfassungsmasken und Prüflisten
- ☑ Im- und Export von TEIS3-, NiWaDaB- und SEBAM-Dateien
- ☑ Überprüfung von Messwerten durch Ionenbilanzprüfung und Prüflistenauswertung.
- ☑ Vordefinierte Parameterumfänge (u.a. TVO 1990, TVO 2001, DVWG-Meßprogramme, Landesmessprogramme), insgesamt 2.700 Parameter vordefiniert.
- ☑ Integration benutzerdefinierter Parameter möglich.
- ☑ 10 grafische Auswertungsarten: Zeitreihe 1, Zeitreihe 2, Schoeller-Diagramm, Piper-Diagramm, Parameter-trend Messstelle, Messstellenvergleich, Beziehungsdigramm, Verteilungsdigramm, Spannweitediagramm, Kationen-Anionen Diagramm

AqualInfo Pegel

Das **Modul Pegel** ermöglicht die Verwaltung und Auswertung von Grundwasser-Abstichsdaten.

- ☑ Erfassung von Abstichsdaten mit vorbelegbaren Erfassungsmasken und Prüfwertkontrolle
- ☑ Einfache Export- und Importfunktionen im Excel- oder CSV-Format, export auch in die Zwischenablage
- ☑ Darstellung von bis zu 10 Grundwasserganglinien (interaktive Grafik)
- ☑ Statistische Kurz- und Langzeitauswertungen.
- ☑ Darstellung von Grundwasserstandsdifferenzen, normalisierten Ganglinien u.v.m
- ☑ Zusatzdiagramme für Bewegungsdaten (z.B. Beschaffenheit, Fördermengen oder Niederschlagssummen) einblendbar.
- ☑ Umfangreiche Funktionen für den Listenausdruck von Abstichswerten.

AqualInfo Geologie

Das **Modul Geologie** ermöglicht die Erfassung und Darstellung von geologischen Schichtdaten.

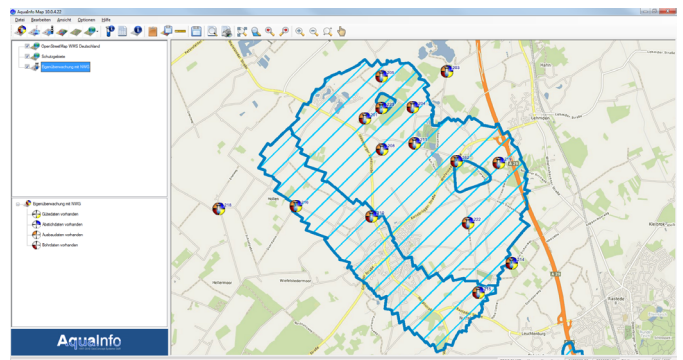
- ☑ Erfassung von Stamm- und Schichtdaten im SEP-Format des NLFH Hannover.
- ☑ Im- und Export von Bohrungen im SEP-ASCII Format.
- ☑ Import von Bohrungen und ausbaudaten im SEP3-Format

- ☑ Import von TK-Plot 2.0-Bohrungen
- ☑ Darstellung von Profilsäulen nach DIN 4023.
- ☑ Ausgabe von Schichtenverzeichnissen nach DIN 4022.
- ☑ graphische Darstellung von Brunnen- und Meßstellen-ausbauten.
- ☑ graphische Darstellung von geophysik. Messwerten.
- ☑ Konstruktion von Bohrprofilschnitten.

AqualInfo Map

Nachfolgende Funktionen unseres Kartenprogramms **AqualInfo Map** können von allen AqualInfo-Kunden unabhängig von der Modulzusammensetzung des AqualInfo-Systems genutzt werden:

- ☑ gleichzeitige Darstellung mehrerer thematischer Layer
- ☑ Layer mit Vektordaten (*.shp)
- ☑ Layer mit Beschaffenheits- und Wasserstandsdaten
- ☑ Layer mit Rasterdaten (*.tif)
- ☑ Layer mit Online-Daten von WMS-Diensten (z.B. OpenStreetMap)
- ☑ Export von Karten nach BMP, JPEG, TIF oder Zwischenablage, Export von Objekten als Shape-Dateien
- ☑ Anzeige des AI-GIS-Viewers für Detailinformationen zu Objekten; Aufruf von objektbezogenen Auswertungsfunktionen über AI-GIS-Viewer
- ☑ Werkzeug zum Messen von Distanzen
- ☑ Berücksichtigung unterschiedlicher Kartenprojektionen



AqualInfo Map: Im Bild oben wurde - mit wenigen Mausklicks - zu einem Messstellen-Layer eine Hintergrundkarte (OpenStreetMap) und Wasserschutzgebietsgrenzen über einen kostenlosen WMS-Dienst geladen.

AqualInfo Modul Logger

Das **AqualInfo Modul Logger** ermöglicht den Transfer von Loggerdaten in eine AqualInfo-Zieldatenbank. Vor dem Transfer können die Daten auch aggregiert werden (z.B. Tagesmittel, Maximum usw.), um die Datendichte zu verringern. Unterstützt werden beim Import die wichtigsten ASCII-Formate (z.B. DEMAS, MDM-H) von Logger-Herstellern. Ausführliche Formatbeschreibungen können bei uns angefordert werden.